

Aperçu mensuel sur l'emploi

Département du Gers

Ce document présente les données régionales les plus récentes sur l'évolution du marché du travail et de l'emploi (données de cadrage) et sur la mise en œuvre des mesures d'accès et de maintien dans l'emploi. Les données, mensuelles ou trimestrielles sont les dernières données disponibles à la date de parution.

1. Marché du travail	2
1.1 Taux de chômage dans la population active	2
1.2 Demande d'emploi en fin de mois (stocks) - données CVS	2
1.3 Demandes d'emploi enregistrées (flux) - données CVS	2
2. Activité économique	3
Les données régionales mensuelles de conjoncture de la Banque de France	3
2.1 Emploi salarié	3
*Evolution trimestrielle de l'emploi salarié - données CVS	
*Evolution trimestrielle de l'emploi salarié (base 100 au T1 2008)	
*Evolution de l'emploi salarié trimestriel par secteur hors intérim (base 100 au T1 2008)	
*Intérim : nombre de contrats conclus dans le trimestre - données brutes	
*Intérim : nombre d'équivalents temps plein réalisés dans le trimestre - données brutes	
2.2 Démographie d'entreprise	4
*Créations d'entreprises- données brutes	
Défaillances d'entreprises - données brutes	
2.3 Tourisme : nombre de nuitées dans l'hôtellerie	5
2.4 Aide à l'embauche dans les PME	5
2.5 Activité partielle	5
2.6 Contrats de génération : demandes d'aides - cumul depuis le début de la mesure	5
2.7 Ruptures conventionnelles : demandes homologuées/autorisées	5
2.8 Licenciements pour motif économique de 10 salariés et plus notifiés à l'administration	5
3. Accès à l'emploi	6
3.1 Nacre	6
3.2 Contrats aidés	6
*CUI-CIE et CUI-CAE : entrées physiques	
*EAV (entrées initiales et renouvellements)	
*Contrats aidés par public (dossiers enregistrés)	
3.3 Alternance	7
*Apprentissage hors secteur public	
*Contrats de professionnalisation tous publics	
*Contrats de professionnalisation jeunes	
3.4 Autres mesures	8
*Garantie jeunes	
*CIVIS	

Avertissement :

Les données de cadrage sont dans la mesure du possible corrigées des variations saisonnières (CVS). Quand les données CVS n'existent pas et que seules les données brutes sont disponibles, il est alors uniquement possible de présenter une évolution annuelle (et non par rapport au mois ou au trimestre précédent). La mention « données brutes » figure alors en rouge dans le titre du tableau.



1 Marché du travail

1.1 Taux de chômage dans la population active

	2ème trimestre 2016	3ème trimestre 2016	Evolution sur un trimestre (points)	Evolution sur un an (points)	Classement sur 96 dépts
Gers	8,0%	8,0%	0,0	-0,4	15
Région	11,6%	11,7%	0,1	-0,6	///
France métropolitaine	9,6%	9,7%	0,1	-0,4	///

Source : Insee

1.2 Demande d'emploi en fin de mois (stocks) - données CVS

Catégories ABC	sept-16	déc-16	Evolution sur trois mois (%)	Evolution sur un an (%)
Gers	13 420	13 043	-2,8%	-3,0%
Dont - de 25 ans	1 812	1 690	-6,7%	-6,4%
Dont 50 ans et plus	3 960	3 968	0,2%	3,0%
Dont DELD (>1 an)	5 827	5 671	-2,7%	-5,6%
Région	559 055	557 926	-0,2%	0,0%
Dont - de 25 ans	75 811	73 731	-2,7%	-5,5%
Dont 50 ans et plus	137 182	139 218	1,5%	4,7%
Dont DELD (>1 an)	242 232	242 488	0,1%	-2,4%

*CAT ABC = ensemble des demandeurs d'emploi inscrits à Pôle Emploi et tenus d'effectuer des actes positifs de recherche d'emploi, qu'ils aient travaillé ou non au cours du mois

Source : Pôle Emploi

1.3 Demandes d'emploi enregistrées (flux) - données CVS

Catégories ABC	moyenne juillet 16 - septembre 16	moyenne octobre 16 - décembre 16	Evolution sur trois mois (%)	Evolution sur un an (%)
Gers	1 421	1 362	-4,2%	4,3%
Région	56 726	58 570	3,3%	9,8%

Source : Pôle Emploi

Les données mensuelles détaillées sur la demande et l'offre d'emploi par catégorie, par public et par département sont disponibles sur notre site internet :

<http://occitanie.directe.gouv.fr/Marche-du-travail>

2 Activité économique

Les données régionales mensuelles de conjoncture de la Banque de France : décembre 2016

La production industrielle a légèrement augmenté en décembre et les prévisions font état d'une poursuite de la hausse en début d'année. L'activité n'a pas faibli dans les services marchands qui enregistrent une nouvelle hausse de leurs courants d'affaires. La bonne orientation du secteur des services devrait perdurer.

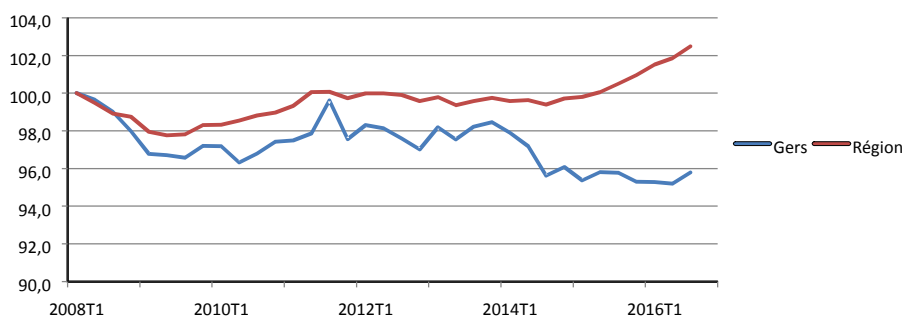
2.1 Emploi salarié

Emploi salarié trimestriel (hors agriculture et activités des ménages en tant qu'employeurs) - données CVS

	2ème trimestre 2016	3ème trimestre 2016	Evolution sur un trimestre (%)	Evolution sur un trimestre (effectifs)	Evolution sur un an (%)	Evolution sur un an (effectifs)
Gers	29 312	29 498	0,6%	185	0,0%	9
Commerce	8 412	8 437	0,3%	26	0,4%	37
Construction	2 864	2 837	-0,9%	-27	-1,4%	-41
Industrie	6 553	6 569	0,2%	16	-0,4%	-28
Intérim	1 037	1 232	18,9%	195	4,7%	55
Services marchands hors intérim	10 447	10 423	-0,2%	-24	-0,1%	-14
Région	1 176 364	1 183 676	0,6%	7 313	2,0%	22 942

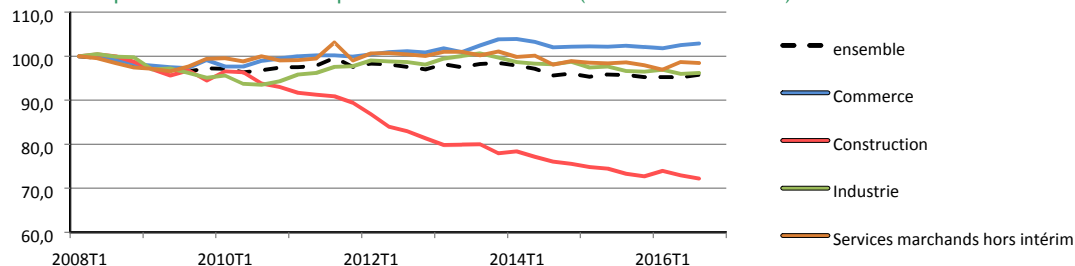
Source : INSEE

Evolution trimestrielle de l'emploi salarié (base 100 au T1 2008)



Source : INSEE

Evolution de l'emploi salarié trimestriel par secteur hors intérim (base 100 au T1 2008)



Source : INSEE

Intérim : nombre de contrats conclus dans le trimestre - données brutes

	3ème trimestre 2015	3ème trimestre 2016	Evolution sur un an
Gers	10 530	10 750	2,1%
Agri. syl. Pêche	157	119	-24,2%
Industrie	4 812	4 704	-2,2%
Construction	1 668	1 871	12,2%
Services	3 774	3 971	5,2%
Région	290 939	295 070	1,4%

*ensemble : y compris non renseignés

Source : Pôle Emploi

Intérim : nombre d'équivalents temps plein réalisés dans le trimestre - données brutes

	3ème trimestre 2015	3ème trimestre 2016	Evolution sur un an
Gers	1 260	1 361	8,1%
Agri. syl. Pêche	20	18	-14,0%
Industrie	548	564	3,0%
Construction	261	323	23,8%
Services	427	450	5,4%
Région	41 741	43 674	4,6%

* ensemble : y compris non renseignés

Source : Pôle Emploi

2.2 Démographie d'entreprise

Créations d'entreprises- données brutes

	Cumul sur 12 mois à fin décembre 2015	Cumul sur 12 mois à fin décembre 2016	Evolution annuelle du cumul
Gers			
Nombre de créations	1 369	1 438	5,0%
Part Gers/ Région	2,7%	2,7%	

Source : Insee

Pour information :

Part de la population du département dans la population régionale :

3,3% (Insee, RP 2014)

Défaillances d'entreprises* - données brutes

	Cumul sur 12 mois à fin novembre 2015	Cumul sur 12 mois à fin novembre 2016	Evolution annuelle du cumul
Gers			
Nbre de défaillances	169	153	-9,5%
Part Gers/ Région	3,0%	2,8%	

* : redressements et liquidations judiciaires

Source : Banque de France

Pour information :

Part de la population du département dans la population régionale :

3,3% (Insee, RP 2014)

2.3 Tourisme : nombre de nuitées dans l'hôtellerie (hors hôtellerie de plein air)

Pour information :

En 2015, les nuitées touristiques dans le département représentent 1,5 % des nuitées enregistrées dans la région (source : DGE)

	Cumul sur 12 mois à fin novembre 2016	Evolution annuelle du cumul
Gers	nd	nd
Part Gers/ Région	nd	
Région	16 021	2,2%

En attendant la mise à disposition de données mensuelles par département pour l'ensemble des départements de la région, seules les données régionales et nationales sont disponibles.

Source : Insee - enquête de fréquentation

2.4 Aide à l'embauche-PME : demandes enregistrées

	janvier 2017	Cumul depuis début mesure
Gers	309	3 410
Région	10 856	126 303

Source : Agence de Services et de Paiement

2.5 Activité partielle

	janvier 2017	Cumul 2017	Evolution du cumul sur un an
Gers			
Demandes déposées	52	52	146,3%
Heures autorisées	168 902	168 902	83,4%
Montant autorisé	1 251 762	1 251 762	82,6%

Source : DGEFP POP

2.6 Contrats de génération : demandes d'aides - cumul depuis le début de la mesure

	Enregistrées au 05/02/2017	Acceptées à fin novembre 2016
Gers	364	287
Région	6 274	4 970

Source PE, exploitation DGEFP/MCG

2.7 Ruptures conventionnelles : demandes homologuées/autorisées

Gers	décembre 2016	Cumul 2016
salariés non protégés	114	890
salariés protégés	0	1

Source : DIRECCTE UD macro séries + portail RC

2.8 Licenciements pour motif économique de 10 salariés et plus notifiés à l'administration

Gers	décembre 2016	Cumul 2016
Nombre d'établissements	0	0
Effectif total	nd	nd
Nombre de salariés licenciés	0	0

Nb : en raison d'un récent dysfonctionnement de l'application Silice, les données peuvent être incomplètes

Source : UD DIRECCTE Occitanie /Silice

Suivi départemental



3 Accès à l'emploi

3.1 Nacre

Pas de données départementales

		Objectif 2016	Réalisé au 31 décembre 2016
Région	Primo-accédants	1 460	1 972
France entière	Primo-accédants	14 500	18 690

Source : UD DIRECCTE Occitanie

N.B. : Un bénéficiaire peut accéder à plusieurs phases métiers au cours de la même année

* Le suivi statistique au niveau national a été modifié et ne permet plus d'identifier le nombre total de poursuites de parcours.

3.2 Contrats aidés

CUI-CIE et CUI-CAE : entrées physiques

		Objectif 2016	Contrats signés fin décembre 2016	% de réalisation
CUI- CIE	Gers	212	207	97,6%
	Région	7 454	7 333	98,4%
CUI-CAE	Gers	710	801	112,8%
	Région	28 542	29 046	101,8%

Source : DARES Bases CUI

EAV (entrées initiales et renouvellements)

		Objectif 2016	Contrats signés fin décembre 2016	% de réalisation
Gers		164	152	92,7%
	Dont entrées initiales		129	
	Part du secteur marchand		28,3%	
Région		6 052	6 756	111,6%
	Dont entrées initiales		5 360	
	Part du secteur marchand		28,2%	

Source : DARES Bases Eav

Suivi départemental

Pour information : emplois d'avenir Professeur

	Cumul au 31/12/2016
Gers	0
Région	200

Source : DGEFP-ASP Extranet CUI

Contrats aidés par public (dossiers enregistrés durant l'année)

à fin décembre 2016		Part des				
		<26 ans	>50 ans	DELD*	TH	bénéficiaires RSA
CUI-CIE	Gers	33,8%	21,3%	45,9%	14,0%	7,7%
	Région	23,4%	22,4%	55,6%	11,2%	14,3%
CUI-CAE	Gers	20,0%	33,8%	55,7%	23,7%	5,9%
	Région	15,9%	30,2%	56,8%	16,0%	16,3%

* demandeurs d'emploi inscrits depuis 1 an et plus

Source : DARES Bases CUI

3.3 Alternance

Apprentissage hors secteur public

	Entrées décembre 2016	Cumul campagne (2016-2017)	Évolution sur un an du cumul	Cumul année 2016	Évolution sur un an du cumul
Gers	45	625	-0,5%	675	1,8%
Région	1 594	17 679	-0,1%	19 659	0,0%

Source : DARES et macro-séries

Contrats de professionnalisation tous publics

	Entrées décembre 2015	Cumul campagne (2015-2016)	évolution sur un an du cumul	Cumul année 2015	évolution sur un an du cumul
Gers	nd	nd	nd	nd	nd
Région	nd	nd	nd	nd	nd

Source : DARES

Contrats de professionnalisation jeunes

	Entrées décembre 2015	Cumul campagne (2015-2016)	évolution sur un an du cumul	Cumul année 2015	évolution sur un an du cumul
Gers	nd	nd	nd	nd	nd
Région	nd	nd	nd	nd	nd

Suite à des problèmes informatiques de remontées des prescriptions de contrats de professionnalisation, les données sur les contrats de professionnalisation sont momentanément indisponibles.

Source : DARES

3.4 Accompagnement des jeunes

Garantie jeunes

	Objectif 2017	Entrées à fin janvier 2017	% de réalisation
Gers	nd	0	#VALEUR!
France entière	nd	5 173	#VALEUR!

Source : DGEFP

CIVIS

	Entrées à fin décembre 2016	Dont entrées en CIVIS renforcé
Gers	90	34
Région	9 174	3 946

Source : I Milo

3.5 Insertion par l'activité économique

Gers	Nombre d'établissements en novembre 2016	Nombre d'entrées en novembre 2016	Stock en novembre 2016	évolution sur un an du stock
ACI	12	22	199	-0.5%
AI	4	13	164	-7.3%
EI	7	4	53	1.9%
ETTI	1	23	79	71,7%

ACI : Ateliers et chantiers d'insertion
AI : Associations intermédiaires
EI : Entreprises d'insertion
ETTI : Entreprises de travail temporaire d'insertion

Source : DARES